



0477

0477**Wellenschrank**

Frankfurt, 18.Jh.

Nussbaum. Wurzelnussbaum. 220 x 220 x 83,5 cm.

Gebrauchsspuren. Tür verzogen.

Auf vier gedrunghenen Kugelfüßen. Gerade, profilierte Zarge. Gekanteter Korpus mit zwei Wellentüren. Breite, gewellte Schlagleiste. Aufwendig gravierter Türbeschlag von Rocailles, Ranken und Medusakopf. Überkragender, profilierter Kranz. Innen mit Seidenstoff ausgeschlagen.

(70174/0051)

17.500.- bis 18.500.- EUR

141



0478

**0478
Flügel**

Grotrian Steinweg/Braunschweig, um 1927/28.
Holz. Schellack poliert. Modell Nr. 57828-185. Vergleichs-Modell Cabinet. Elfenbeintasten. 102 x 148 x 187 cm.
Gebrauchsspuren. ber. Flecken.

*Beigegeben: Rechteckiger, höhenverstellbarer Klavierhocker mit braunem Bezug.
(71496/0070)*

3.500.- bis 4.400.- EUR

142



0479

0479
Barockkommode

Deutschland/Braunschweig, um 1800/20.Jh.
 Nussbaum, Esche. 76 x 98 x 55 cm. Füße aus späterer Zeit.

Auf vier gedrungenen Kugelfüßen. Gerade profilierte Zarge. Korpus in der Front dreimal geschweift. Drei Schubladien mit Bandintarsien und S-förmigen Intarsien mit Volutenenden. Profilierte, geschweifte Deckplatte mit S-förmigen Intarsien und kleinen Voluten.
 (71476/0036)

5.200.- bis 5.800.- EUR

143



0480

Barocksekretär

Deutschland/Braunschweig,
18. Jh./20. Jh.
Nussbaum. Ahorn. Pflaume. Esche.
Maserholz. 206 x 120 x 58 cm.
Rückwand und FüÙe aus späterer
Zeit.
Gebrauchsspuren.

*Auf vier KugelfüÙen. Drei
geschweifte, zurückgesetzte
Schubladen mit Intarsien von
Rocaillen und Blüten. Schräg
verlaufende Schreibfläche mit
Intarsien von Rocaillen, Füllhörnern
und Personenstaffage. Innen
vier Schubkästen. Seitlich
geometrisches Bandelwerk.
Zweitüriger Aufsatz mit breiter
Schlagleiste. Auf den Türen
Intarsien von Füllhörnern und
orientalischen Szenen. Proflierter
Kranz.*

(71496/0001)

3.500.- bis 4.000.- EUR

0481

Nähkasten

Deutschland, 18.Jh.
Nussbaum/Pflaume/Ahorn/
Perlmutter/Zinn. 20,5 x 31,5 x 27 cm.
Gebrauchsspuren, ein Fuß fehlt.

*Auf gedrunghenen KugelfüÙen.
Profilierte, gerade Zarge.
Korpus mit Bandintarsien und
schönen Intarsien von Blüten und
Blättern. Gewölbter Deckel mit
hochdekorativen Intarsien von
Blüten, Vasen und Putten. Mittig
ein Nadelkissen. Innen Ablage mit
Geheimschublade.*

Abb. S. 145

(71496/0047)

350.- bis 480.- EUR

0480



0481

0482
Barockkommode

Deutschland.

Nussbaum. Ahorn. Zedernholz.

82 x 120 x 66,5 cm.

Rückwand aus späterer Zeit. rest.

Auf zwei gedrunghenen Kugelfüßen und zwei Klotzfüßen. Korpus in der Front geschweift. Drei Schubladen mit Intarsien. Seitlich oktagonales Feld umrahmt von einer Bandintarsie. Geschweifte Deckplatte mit Bandelwerk und Rocailenintarsien.

(71496/0002)

1.500.- bis 1.800.- EUR



0482

145



0484



0485

**0483
Flachdeckeltruhe**

Norddeutschland.
Eiche. 68,5 x 133 x 63 cm. Dat. 1664.
Gebrauchsspuren, Risse.
Innen ein Ablagefach und Schloss aus
späterer Zeit.

*Auf zwei Kufenfüßen mit geschweifter
Zarge. Rechteckiger Korpus mit drei
aufwendig geschnitzten Rundbögen und
Blütenrosetten. Dat. und mit Inschrift:
AN 1664 und „Also hat Got die Welt
geliebt das er seinen Son gab“. Seitlich
zwei Kassettenfelder mit Eisengriffen.
Schlichter Deckel.
(71496/0025)*

350.- bis 600.- EUR



0483

0484**Truhe**

Deutschland, um 1800.
Eiche. 70,5 x 125 x 56 cm.

Auf geschweiften Füßen mit gerader Zarge. Rechteckiger, konischer Korpus. Bombierter Scharnierdeckel.

Abb. S. 146
(71232/0023)

130.- bis 180.- EUR

0485**Briefschatulle**

Um 1900.

Eiche/Messing. 25,5 x 27 x 19,5 cm. Ohne Schlüssel
Gebrauchsspuren, kl. Fehlstelle.

Auf vier gedrunghenen Kugelfüßen. Gerade Zarge. Ein Schubkasten mit zwei Griffen. Schräge Klappe mit geschweiften Beschlägen. Seitlich gewellte Korpuswand und zwei Löwenköpfe als Griff. Innen Ablage für Briefe.

Abb. S. 146
(71496/0050)

140.- bis 190.- EUR

0486**Kommode**

Dresdner Barock, 19. Jh.
Nussbaum. Obstholz.

Wurzelholz. 82 x 126 x 59,5 cm.
Gebrauchsspuren, kl. Fehlstellen.

Auf vier ausgestellten Beinen mit geschweifter Zarge. Gebauchter, geschweifter Korpus mit zwei Schublade sowie Bronzebeschlägen und Bandelwerk. An den Griffen polychrome ovale Porzellanbilder mit Schäferszenen. Überkragende Deckplatte mit Bandelwerk.

(71476/0018)

4.200.- bis 4.900.- EUR



0486



0487

0487
Aufsatzvitrine

Holland.
Mahagoni. 246 x 186 x 55 cm.

*In der Front auf zwei Klauenfüßen. Geschweifte profilierte Zarge mit Feston und Medaillon. Gebauchter, geschweiffter Korpus mit drei Schubladen. Gekanteter Aufsatz mit zwei Sprossentüren. Innen mit Stoff ausgeschlagen. Geschweiffter profilierter Kranz mit Akanthus- und Rankenmuster. Mittig großes Medaillon mit Herrenporträt, Lorbeerblatt und Schleifen.
(71297/0006)*

1.200.- bis 1.800.- EUR

148



0488

0488**Kommode**

Frankreich.
Rosenholz. Ahorn. 81,5 x 92,5 x 47 cm.

Auf vier geschweiften Beinen mit Messingschuhen. Geschweiffter, gebauchter Korpus mit zwei Schubladen und Messingbeschlägen. Aufwendig gearbeitete Marketerien von Blüten und Blattwerk. Überkragende, profiliert geschweifte Marmorplatte.
(71476/0001)

1.100.- bis 1.400.- EUR

0489

0489**Rokoko-Vitrine**

Frankreich.
Nussbaum. Rosenholz. Ahorn. 159 x 89 x 40,5 cm.

Auf vier geschweiften Beinen. Geschwungene Zarge. Gebogte Tür mit Marketeriefeld, gerahmt von einer Bronzeleiste. Abgerundete Kanten mit Bronzebeschlägen von Ranken, Rocailles und Blüten. Seitlich Marketeriefeld von Blumen und Ranken. Profilierte Deckplatte aus rotem Marmor. Innen zwei Glasböden. Rückwand mit Stoff ausgeschlagen.
(71476/0030)

1.600.- bis 1.980.- EUR



0490

0490

Rokokospiegel

Holz. Gefasst. H. 120 x B. 75 cm.
Gebrauchsspuren.

Mehrfach geschweifte Grundform. Aufwendig verzierter Rand mit Voluten, Muscheln, Blatt- und Blütenmustern. Dazu zwei Wandleuchter.

(71476/0004)

800.- bis 950.- EUR

0491

Rokokospiegel

Holz. Gefasst. 120 x 73 cm.
Gebrauchsspuren. Fehlstellen.

Rechteckige geschweifte Grundform. Durchbrochene Leiste mit Blüten, Blättern und Rocaillemuster. Spiegel mit Facettschliff.

Abb. S. 151

(71429/0009)

90.- bis 180.- EUR

0492

Nähtisch

Norddeutschland, um 1830.

- Biedermeier -
Mahagoni/Ahorn.
77 x 55,5 x 43,5 cm.

Gebrauchsspuren, rest. bed., kl.
Fehlstellen.

Auf drei geschweiften Beinen. Gekanteter Balusterschaft. Rechteckiger, gekanteter Kasten mit einer Schublade. Auf der Deckplatte und an den Seiten filigrane und aufwendige Intarsien mit Blumen, Ranken, Blättern und einem Schmetterling. Schubkasten aus Kirschholz mit Einteilung.

Abb. S. 151

(71496/0051)

350.- bis 450.- EUR

0493**Salontisch**

Italien, um 1850.

Nussbaum. Ahorn. Zitronenholz.

80 x 82 x 78 cm.

Gebrauchsspuren, Fehlstellen.

*Auf drei geschweiften
Volutenfüßen. Teilw. ebonisierter
Balusterschaft mit Intarsien
Arbeiten. Oktogonale Tischplatte
mit aufwendigen Sternintarsien und
Rautenmuster.*
(71496/0003)

700



0491



0492

0493

151



0494
Paar Armlehnsessel und 6
Stühle

England, um 1860.
- Victorian -
Mahagoni. 47/86 x 47 x 43 cm.

*6 Stühle mit gedrechselten
Balusterbeinen vorne und
ausgestellten Vierkantbeinen
hinten in einer hohen Lehne mit
einer reliefierten Versprossung
auslaufend. Sessel mit in Voluten
auslaufenden Armenlehnen.
Beigefarbene neue Polster.*
(70174/0009)

1.300.- bis 1.400.- EUR

0494



0495



0499

0500

0499**Sitzbank**

- Jugendstil -
Nussbaum. 48/84,5 x 135 x 54 cm.
rest.

Auf zwei konischen Beinen mit Messingschuhen, hinten zwei ausgestellten Beinen. Geschweifte, gebogte Armlehnen mit drei senkrechten Stegen. Sitzfläche und Rückenlehnen gepolstert.

(71235/0007) 480.- bis 560.- EUR

0495**Ausziehtisch**

Norddeutschland, um 1840.
- Biedermeier -
Mahagoni furniert. In
ausgezogenem Zustand
75 x 273 x 105 cm.

Eleganter Esstisch zu einer rechteckigen Tischplatte mit gerundeten Ecken aus 4 Einlegeplatten ausziehbar auf einem glatten Zargensockel mit hervorgehobenen runden Ecken. Tischplatte auf 5 gedrehten Balusterbeinen.

Abb. S. 152

(70174/0005)

1.250.- bis 1.400.- EUR



0496

0497

0496**Kleine Pfeilerkommode**

Deutschland, um 1840/50.
Kirschholz. 79 x 64 x 45 cm.
Gebrauchsspuren, Risse.

Auf zwei geschwungenen Füßen und zwei Klotzfüßen. Gerade Zarge. Korpus mit einer Tür und einer Schubladenblende. In den Ecken der Front geschweifte Lisenen. Hochklappbare, geschweifte Deckplatte. Als Schutz eine Glasplatte. Innen mit Stoff ausgeschlagen.

(71435/0026)

240.- bis 350.- EUR

0497**Tischvitrine**

- Art Déco -
Kirschholz. 69 x 63 x 63 cm.

Auf vier konischen Vierkantbeinen. Verbunden durch vier konkav eingezogene Stege. Runde Zarge mit ebonisierten Blüten. Oktogonaler Vitrinenaufsatz mit acht facettierten Scheiben, vier zum Öffnen, sowie einer facettierten Glasplatte.

(71496/0013)

350.- bis 550.- EUR

0500**Armlehnsessel**

J. und J. Kohn.
Österreich/Wien, um 1900.
- Wiener Jugendstil -
Buche. 54/93 x 62 x 61 cm.

Auf zwei runden, konischen Beinen mit geschweiften Blenden. Hinten zwei ausgestellte Beine. Eingezogene, geschweifte Armlehnen, mit Blüten und Mäanderband. Konische Rückenlehne mit gebogtem Rückenbrett. Mittig ovales Polster mit seitlichen Voluten.

(71235/0008)

440.- bis 540.- EUR

Möbel



0501

0502

0501

Salontisch

Um 1900/20

Palisander. Nussbaum. Kupfer.

H. 72 cm. D. 65 cm.

Gebrauchsspuren.

Auf oktagonalem Standfuß, beschlagen mit gehämmertem Kupfer. Vier quadratisch angeordnete Säulen mit Kupferstand. Mittig eine oktagonale Säule. Runde Tischplatte mit profiliertem Rand und Schmetterlingsfurnier.

(71235/0005)

430.- bis 490.- EUR

0502

Notentisch

- Wiener Jugendstil -

Buche. 72 x 57,5 x 37 cm.

Auf vier ausgestellten runden Beinen. Gebogte Zarge. Notenfächer mit drei senkrechten, konkav eingezogenen Wänden. Seitlich balusterförmige Zunge. Rechteckige, überkragende Deckplatte.

(71235/0006)

330.- bis 390.- EUR

0503

Stehpult

England, um 1900.

Eiche. 120 x 70 x 45 cm.

Gebrauchsspuren.

Auf zwei abgerundeten Kanthölzern mit je zwei Kugelfüßen. Vier profilierte Vierkantsäulen verbunden durch einen Steg bilden den Unterbau. Höhenverstellbare Schreibfläche mit gekanteten Ecken. Arbeitsplatte verstellbar und aufklappbar. Innen mit Filz ausgelegt.

(71309/0006)

800.- bis 950.- EUR



0503



0504

0505

0505**Kaminuhr**

Frankreich, Douillon, 2. H. 19. Jh.
Bronze, vergoldet. 29 x 21 x 13
cm. Metallzifferblatt. Auf der Platine
bez.: Douillon sowie Nr. 102 5 8.
Hinten offen.

*Auf Voluten- und Akanthusfüßen,
Uhrenkörper mit eingerollten
Füßen, Muschel-, und
Akanthusdekor sowie Rocailles.
Oberer Abschluss in C-
Schwüngen und lappendem
Akanthus. Auch Seitenteile sehr
fein ausgearbeitet.
Zifferblatt mit römischen Ziffern.
Breguetzeiger. Schlag auf Glocke.
(71165/0018)*

550.- bis 600.- EUR

0504**Figurenuhr**

Frankreich, frühes 19. Jh.
Bronze, vergoldet. Metallzifferblatt.
37 x 32 x 12 cm.
Auf der Platine bez. mit Nr. 125.
Hinten offen.

*Auf Demilunefüßen mit Perlrand.
Eingezogenes, floral reliefiertes
Postament. An den Uhrenkörper
in der Form einer Recamie
lehnt sich eine vornehme, kostbar
gekleidete Dame mit Spiegel.
Gesicht, Mantel und Schmuck sind
überaus genau angegeben. Ihr
Fußbänkchen korrespondiert mit
dem Blumenbänkchen links.
Zifferblatt mit römischen Ziffern und
Breguetzeiger. Fadenaufhängung.
Schlag auf Glocke.
(71165/0016)*

1.300.- bis 1.400.- EUR



0506

0506**Kaminuhr mit Beistellern**

Frankreich/Paris, um 1850/60.
Bronze, vergoldet. H. der Uhr 36 cm, H. der Beisteller 31 cm. Ziffernblatt bez.
Richon Bar Montmartre 11.
Platine mit Schutzmarke Japy Frebers a Cie. Halbstundenschlag auf Glocke.
Werk und Funktion ohne Gewähr.

*Ovaler Sockelbereich mit drei Füßen, zwei mit kleinem polychromem
Porzellanbild. Ansteigender, eingezogener Schaft mit Greifen, Putten und
einem geschwungenem Medaillon mit Porzellanbild. Uhrenkörper mit
Blütenranken und einem kleinen Vogel. Porzellan-ziffernblatt polychrom
bemalt mit kleinem Bild von einer Mutter und Kind. Zweiflammige Beisteller
mit Putten, mittig Blüten mit Früchten.
(71429/0024)*

950.- bis 1.100.- EUR

Uhren



0507

0507

Kaminuhr mit Beistellern

Frankreich, Ad. Mougins, 19. Jh.
- Stil Ludwig XIV. -
Marmor. Vergoldete Bronze. H. der
Uhr: 44 cm.
H. der Beisteller: 21,5 cm.
Zifferblatt mit Bruchstelle und ber.

*Uhr auf Spitzfüßen.
Architektonischer Aufbau mit vier
Säulen. Schauseite mit appliziertem
Eichenlaub mit Panflöte und
Girlanden. Uhrenkörper auf
Säulenstumpf. Oberer Abschluss
als Deckelvase, bronzemontiert.
Beisteller in ähnlicher Stilistik mit
tief angesetzten Kerzenarmen,
Akanthusblättern und zentralem
Pinienzapfen. Tüllen abnehmbar.
Zifferblatt mit römischen Ziffern.
Schlag auf Glocke.
(71165/0021)*

800.- bis 850.- EUR



0508



0509

0508

Kaminuhr

Frankreich, Paris, um 1880.
- Historismus -
Messing/goldfarbenes Metall.
Innen mit Holz ausgeschlagen.
Emailzifferblatt mit arabischen
Ziffern. Auf der Platine
Schutzmarke Japy Freres sowie Nr.
72290. D. 41 x 16 x 23 cm.

*Auf Klauenfüßen, schauseitig mit
applizierten Rocaillekartuschen.
Uhrenkörper seitlich mit
Löwenköpfen und Tragegriffen.
Oberer Abschluss mit Deckelvase,
die seitliche Akanthusranken
besitzt. Zifferblatt mit applizierter
goldener Durchbrucharbeit. Schlag
auf Glocke.
(71165/0022)*

330.- bis 360.- EUR



0510



0511

0509

Laternenuhr

Frankreich, um 1800.
Eisen/Messing. 35 x 20 x 19 cm.
Innschrift auf dem Zifferblatt:
„auvray a st. vigor Desmonts 1777“.
Werk und Funktion ohne Gewähr.
Gebrauchsspuren.

*Rundes Zifferblatt mit einem
Zeiger. Darüber zwei Löwen mit
Medaillon und Krone. Mit zwei
Gewichten und ohne Pendel. Auf
dem Zifferblatt römische Ziffern.*

Abb. S. 156

(71465/0002)

280.- bis 380.- EUR

0510

Wanduhr

Deutschland/Schwarzwald, um
1900.
Holz. Gefasst. 41 x 29 x 14,5 cm.
Zifferblatt best.,
Gebrauchsspuren.
Funktion und Werk ohne Gewähr.

*Mit Schlag, Pendel und zwei
Gewichten aus späterer Zeit.
Korpus aus Holz. Uhrwerk aus
Metall. Aufwendig bemalt mit
Erntedankmotiven sowie Bauern
mit Flug und Pferd.*

Abb. S. 156

(71465/0001)

180.- bis 240.- EUR

0511

Wanduhr

Schwarzwald, um 1900.
Holz. Gefasst. 38 x 25 x 14,5 cm.
Zifferblatt best., Gebrauchsspuren
und Fehlstellen
Werk und Funktion ohne Gewähr.

*Eine Glocke, zwei Gewichte und
ein Pendel. Korpus aus Holz
gearbeitet. Uhrwerk aus Metall.
Aufwendig bemaltes Zifferblatt von
Blüte, Ranken und Medusaköpfen.
Schwarze römische Zahlen.*

Abb. S. 156

(71465/0003)

180.- bis 240.- EUR



0512

0512

2 Kaminuhren

England/USA, um 1900.
Mahagoni. Obstholz. Messing.
H. 21 cm bzw. 18 cm.
Gebrauchsspuren. Werk und
Funktion ohne Gewähr.

*Auf vier Kugelfüßen. Rechteckige,
profilierte Sockelplatte. Rundes
Gehäuse mit Intarsienarbeiten und
eingezogenem Hals.*

Arabische Ziffern.

(71446/0002)

220.- bis 260.- EUR

0513

Portaluhr

Frankreich, 19. Jh.
- Empirestil -
Mahagoni. Obstholz. Bronze.
50 x 26 x 14,5 cm.
Platine bez. mit Nr. 739 8 I. Hinten
offen.
Holz etwas ausgebleicht, kleinere
Ausbrüche.

*Floral- und fadenintarsierter
architektonischer Aufbau auf
gequetschten Kugelfüßen mit
zwischen Säulen eingespanntem
Trommeluhrgehäuse.*

*Kompensationspendel mit
floraler Zierrosette und Lyra.
Schlag auf Glocke. Zifferblatt mit
Muschelkranz und römischen
Ziffern. Breguetzeiger. Schlag auf
Glocke.*

(71165/0019)

420.- bis 440.- EUR



0513

Uhren



0514



0515

0514

3 Kaminuhren

England/Holland, um 1900/20. Jh.
Mahagoni. Nussbaum.
H. 19 cm. bzw. 18 cm.
Gebrauchsspuren. Werk und
Funktion ohne Gewähr.

*Mit drei verschiedenen Uhrwerken.
Eine mit Schlag.*
(71446/0001)

330.- bis 390.- EUR

0515

3 Kaminuhren

England, um 1900.
Mahagoni. Nussbaum.
H. 18,5 bzw. 14,5 bzw. 12,5 cm.
Gebrauchsspuren. Werk und
Funktion ohne Gewähr.

Drei unterschiedliche Uhrwerke.
(71446/0003)

330.- bis 390.- EUR

0516

Kaminuhr

19. Jh.
Messing. Glassturz. H. m./o. Sockel
25/21,5 cm. H. Sturz: 24,5 cm.
Pendelaufhängung fehlt. Sturz ber.

Drehpendel.
ohne Abb.
(71496/0022)

150.- bis 180.- EUR

0517

Chinesischer Teppich

China, um 1900.
Wolle/Schurwolle. 350 x 284 cm.
Rest. Stelle im Randbereich.

*Dunkelblauer Grund mit
beigefarbener Bordüre
und Mittelmedaillon. Klare
symmetrische Musterung.*
(70174/0020)

1.500.- bis 1.800.- EUR



0517



0518

0518

Ferraghan

Westpersien, Anfang 20. Jh.
Wolle. 80 x 61 cm.
Oberer und unterer Abschluss
fehlen.

- Lit.: Orig.-Rechnung von 1979
über 4.800,- DM vorhanden.

*Roter Grund mit großem
Mittelmedaillon.*
(71533/0005)

300.- bis 330.- EUR



0519

0519

Gaswin

Persien, um 1900.
Wolle. 94 x 57 cm.
- Lit.: Orig.-Rechnung von 1986
über 11.800,- DM vorhanden.

*Gaswin war bis 1578 Hauptstadt
des Persischen Reichs.
Rotes Mittelfeld mit floralem Dekor.
Hellblaue Hauptbordüre.*
(71533/0006)

330.- bis 380.- EUR



0520

0520

Hereke

Anatolien.
Seide. 123 x 78 cm.
Kl. Rest. im Randbereich.

*Reich verziert mit Ranken-, Blüten-
und Tiermotiven.*
(71463/0002)

280.- bis 320.- EUR

Teppiche



0521

0521
Keschan
Zentralpersien.
Wolle. 157 x 105 cm.
Guter Zustand. Hoher Flor.

*Beigegründig mit floralem Dekor in
Erd- bzw. Blautönen.*
(71476/0015)

400.- bis 450.- EUR



0524

0522
Keschan
Zentralpersien.
Wolle. 378 x 272 cm.
Guter Zustand. Hoher Flor.

*Beigegründig mit floralem Dekor in
Erd- bzw. Blautönen.*
(71476/0014)

2.500.- bis 2.800.- EUR



0525

0522



160



0526



0523

0525

Buchara-Tekke

Turkestan.

Wolle. 150 x 116 cm.

Abrasch.

*In drei Reihen angeordnete Göls.
Erdfarben.*

Abb. S. 160

(71183/0009)

400.- bis 450.- EUR

0526

Lori Pampak-Kasak

Kaukasus, um 1900.

Wolle. 145 x 83 cm.

Abgetreten.

*Vier achteckige Medaillons. Breite
Hauptbordüre.*

Abb. S. 160

(71183/0010)

300.- bis 330.- EUR

0527

Chila / Baku

Kaukasus.

Wolle 197 x 155 cm.

Abschlüsse minimal schadhaft.

*Drei große Medaillons auf
dunkelblauem Grund umgeben von
zahlreichen Boteh-Motiven.*

(71183/0011)

650.- bis 700.- EUR

0523

Keschan

Zentralpersien.

Wolle. 425 x 276 cm.

Guter Zustand. Hoher Flor.

*Hellblaues Mittelfeld mit
farbenfrohem, floralen Muster in
Rot, Blau, Beige und Erdfarben.*

(71476/0025)

4.000.- bis 4.500.- EUR

0524

Buchara-Tekke

Turkestan.

Wolle. 116 x 96 cm.

Rest.

*Rotbraun mit Göls in
verschiedenen Größen.*

Abb. S. 160

(71183/0008)

250.- bis 280.- EUR

0527





0527 A

0527 A
2 Buntglasfenster mit
2 Lünetten

Meisteratelier Bertin, Nizza um
1890.

Farbiges Glas, z. T. polychrom
bemalt. Bleieinfassung.

Eins bez. unten links:
BERTIN IL RUE DE LA PAIX NICE.

H. 255 cm, B. 96 cm. -

H. 111 cm, B. 200 cm.

Im Holzrahmen.

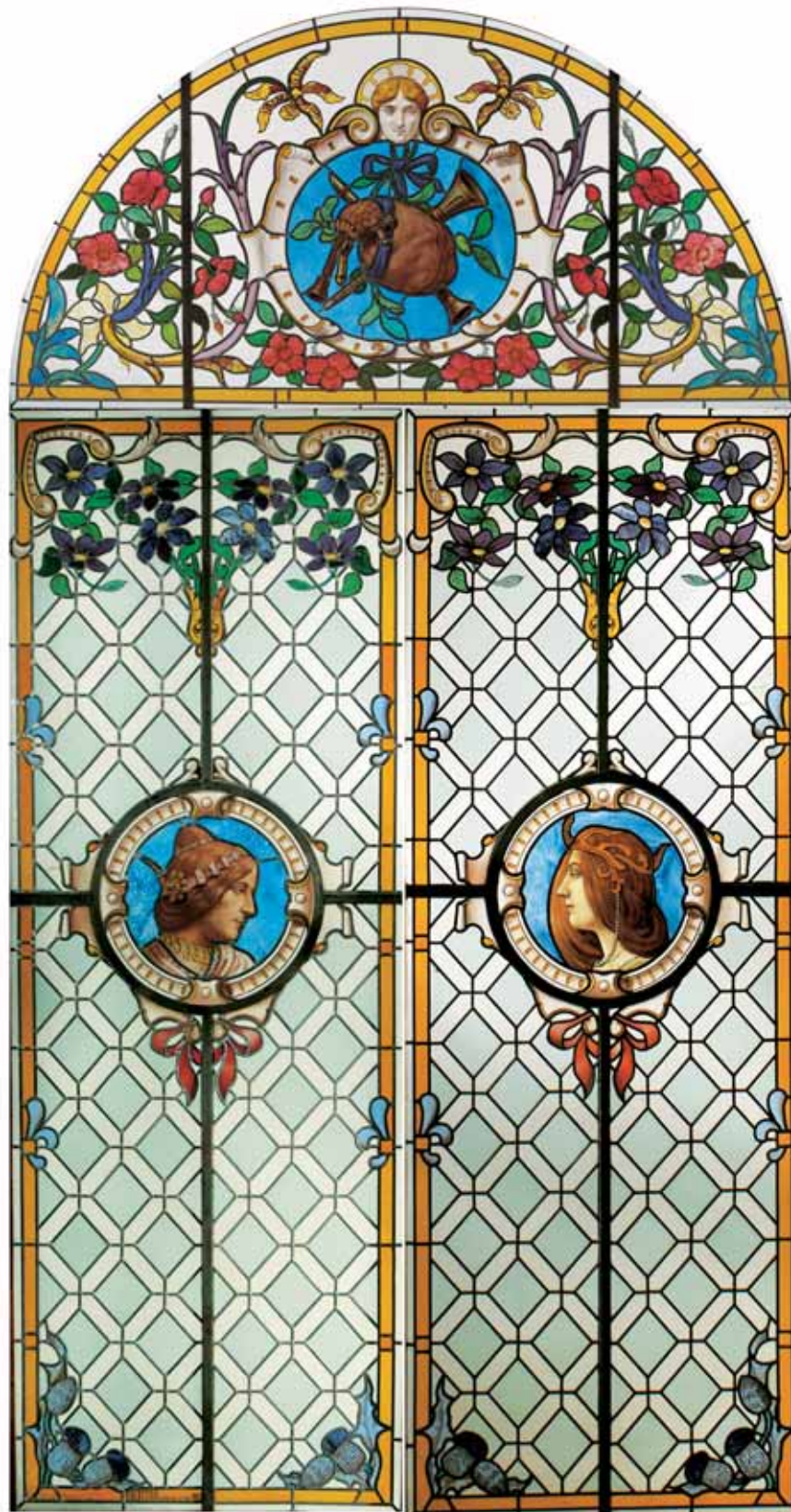
*Im oberen Bereich blaue Blumen.
In der Mitte im runden Medaillon
unterschiedliche Frauenporträts
mit Kopfschmuck und Perlen bzw.
Goldelementen. - Lünetten mit
Musikinstrumenten.*

*In dem Meisteratelier von Bertin
in Nizza, Il Rue de la Paix für ein
Luxushotel gefertigt.*

Abb. S. 161a und 161b

(70108/0001)

10.000.- bis 12.000.- EUR



0527 A

161b