



0314

Schrank

Louis-Seize, um 1780.

Esche, 208 x 193 x 68 cm.

Gebrauchsspuren. Fehlstellen.

Zweitüriger Korpus mit drei Säulen, mittig mit Kreuzbanddekor. Aufwendig gearbeitete, profilierte Türen zentral mit großen Rosetten. Wunderschön gearbeiteter Kranz mit Kreuzbanddekor und geschwungenem Rankenband. Als Abschluss eine durchbrochene Galerie, diese seitlich mit Fehlstellen.
(72112/0001)

4.200.- bis 5.500.- EUR

110 Möbel | Teppiche | Lampen | Spiegel



0315

Tabernakel-Sekretär

Süddeutschland, 18. Jh.

Nussbaum. Pflaume. Ahorn. Wurzelholz. 193 x 120 x 64 cm
Gebrauchsspuren. Risse.

Auf vier geschweiften Beinen mit gerader Zarge. Korpus mit zwei Schubladen sowie
schräger Schreibplatte mit Bandelwerk und Intarsien. Großer geschwungener Aufsatz.
Mittig eine Tür umrahmt von Zehn verschließbaren kleinen Schubladen.
(72058/0006)

6.800.- bis 7.800.- EUR



0316

Stuhl

Holland, 18. Jh.

Nussbaum. Zitronenholz. 48/111 x 51 x 60 cm.

Gebrauchsspuren. Kl. Fehlstellen.

Auf geschweiften Beinen und Zarge. Geschwungene Rückenlehne mit aufwendigen Intarsienarbeiten von Blüten-, Blättern-, Vasen- und Muscheldekor.

(72087/0238)

500.- bis 650.- EUR

0317

Barocktisch

Braunschweig, um 1800.

Nussbaum. Pflaume. Elfenbein. 72 x 118 x 80 cm.

Gebrauchsspuren. Verändert.

Auf vier gedrunghenen Füßen mit Scherensteg und gedrehten Säulen. Gerade Zarge. Tischplatte mit ebonisiertem Bandelwerk und figürlichen Elfenbeineinlagen in den Zwickeln. Mittig Krone mit Adelswappen.

(72052/0009)

3.300.- bis 4.000.- EUR





0318

Kommode

Braunschweig, 18. Jh.

Nussbaum, Pflaume. 80 x 108 x 69 cm.
Gebrauchsspuren. Ergänzungen.

Auf vier gedrunenen Füßen. Gerade Zarge. Dreischübiger, geschweiffter Korpus mit rechteckigen Bandintarsien. Überkragende Deckplatte in der Front geschweift. (72052/0005)

2.850.- bis 3.600.- EUR

0319

Tisch

Deutschland. 19. Jh.

Nussbaum, Ahorn, Palisander. 75,5 x 93 x 60 cm.
Gebrauchsspuren. Kl. Fehlstellen.

Auf geschweiften Beinen mit geschwungener Zarge. Gekantete Deckplatte mit Bandelwerk sowie Blütenintarsien und mittig einem Vogel. (72087/0226)

650.- bis 900.- EUR





0320

Kabinettschrank

Deutschland, 17./18. Jh.

Maserholz. Nussbaum. Ahorn. Bronze. 43 x 57 x 27,5 cm.
Gebrauchsspuren.

Auf vier gedrunghenen Kugelfüßen. Zweitüriger Korpus mit
Beschlägen. Innen Spiegelgalerie mit Säulen, umrahmt mit sieben
Schubladen.
(72087/0224)

800.- bis 900.- EUR

0321

Spiegel

Frankreich, um 1800.

Holz. Gold/Silber gefasst. 174,5 x 86,5 x 18 cm.
Gebrauchsspuren.

Flankiert von gekordelten Halbsäulen mit Kapitell. Aufwendig
gearbeiteter Kranz mit Füllhorn-, Ranken- und Getreideährendekor
sowie einem Muscheldach.
(72110/0001)

900.- bis 1.300.- EUR





0322

Barockstuhl

Norddeutschland, 18. Jh.

Buche. Elfenbein. 49/102 x 47 x 52 cm.
Gebrauchsspuren. Verändert.

Auf geschweiften Beinen mit H-Steg.
Rückenlehne mit geschweiften Zunge und
Elfenbeineinlage mit einer antiken Dame.
(72087/0247)

330.- bis 450.- EUR



0323

2 Säulen

Deutschland, um 1900.

Gips. Machée. 105 x 40 x 45 cm.
Gebrauchsspuren. Kl. Fehlstellen. Best.

Gekanteter Sockel. Zylindrischer Säule
im unteren Bereich gewulstet. Oberfläche
mit marmoriertem Dekor.
(72052/0008)

1.680.- bis 1.900.- EUR



0324

Isfahan

Zentralpersien.

Seide/Schurwolle. 363 x 263 cm. Signatur.

- Gutachten aus dem Jahr 2004 über 28.000,- EUR vorhanden.

Mit altpersischen Tiermotiven: ruhenden und springenden Gazellen, spielenden Affen, Raubkatzen, Sagenvogel FengHuang, sowie Arabesken und Schah-Abbas-Blüten. Im Zentralmedaillon ist ein stilisiertes Vogelnest dargestellt.

Aus dem renommierten Ateliers des berühmten Knüpfmeisters Dardashti.

Isfahanknüpfunen mit Seidenflor sind absolute Raritäten.

(72021/0001)

8.000.- bis 12.000.- EUR

116 Möbel | Teppiche | Lampen | Spiegel



0325

Kirman Laver

Südpersien, Anfang 19. Jh.

Schurwolle/Baumwolle. 240 x 145 cm.

Kleine Restaurationen. Fransen und Webkante nachträglich angesetzt.

- Gutachten aus dem Jahr 2002 über 20.000,- EUR vorhanden.

Im Fond des Teppichs befinden sich Abbildungen von 50 orientalischen Königen, Herrschern und Frauen der Sultane. Jede Abbildung ist mit einer Nummer in persischer Schrift versehen. Die Namen zu den Nummern sind in der Bordüre aufgeführt (ebenfalls persisch). In der Mitte der unteren Hälfte ist die Hauptfigur Khosrau Din Ahmmed Schah dargestellt.

Seltenes Liebhaberstück, das vom Adel bevorzugt wurde und meist als Wandteppich genutzt wurde.

(72021/0003)

6.000.- bis 10.000.- EUR



0326

Tisch

Deutschland, 18. Jh.

Nussbaum. Mahagoni. Ahorn. Pflaume. Eibe.
60 x 85 x 65 cm.
Gebrauchsspuren. Fehlstellen. Beine verändert.

Auf vier geschweiften Beinen. Konkav eingezogene
Tischplatte mit abgerundeten Ecken. Aufwendig
gearbeitet mit Bandelwerk und Bandintarsien, in
den Zwickeln Sterne.
(72087/0235)

550.- bis 850.- EUR



0327

Spiegel

- Rokoko -

Frankreich, 18. Jh.

Nussbaum. Vergoldet. H. 87 cm. B. 42,5 cm.
Gebrauchsspuren.
(72058/0005)

1.250.- bis 1.600.- EUR

0328

Barockkommode

Deutschland, um 1900.

Nussbaum. Esche. 79 x 87 x 48,5 cm.
Gebrauchsspuren. Risse.

In der Front gekantete FüÙe.
Dreischübiger, gekanteter Korpus
mit geschweiften Schubladen.
Überkragende Deckplatte mit
geschweiften, profilierter Front.
(72042/0042) ohne Abb.

440.- bis 650.- EUR



0329

Armlehnstuhl

England, 18. Jh.

Nussbaum. 44/95 x 65 x 57 cm.
Gebrauchsspuren.

In der Front geschweifte Beine.
Zurückgesetzte Armlehnen mit
Voluten. Aufwendig gearbeitetes,
durchbrochenes Rückenbrett.
(72087/0236)

400.- bis 650.- EUR



0330

Aufsatzvitrine

Norddeutschland, um 1800.

Eiche. 220 x 120 x 57 cm.
Gebrauchsspuren.

Auf vier Beinen mit gerader Zarge.
Zweitüriger Unterschrank mit
Rahmenfüllung und profilierter Platte.
Zweittüriger Aufsatz mit geschweiften
Sprossen. Als Abschluss ein
geschwungener, gesprengter Giebel.
(72051/0004)

2.200.- bis 2.500.- EUR



0331

4 Stühle

- Barock -
Deutschland, 18. Jh.

Buche. 45/105 x 52 x 57 cm.
Gebrauchsspuren.
(72087/0248)

850.- bis 1.200.- EUR



0332

Aufsatzschrank

Norddeutschland, 18. Jh.

Eiche. Ca. 220 x 110 x 50 cm.
Gebrauchsspuren.

Auf Klotzfüßen. Korpus mit drei
Schubladen und profilierten Leisten.
Zurückgesetzter zweitüriger Aufsatz
mit Rahmentür und profilierter
Füllung.
(72087/0244)

1.200.- bis 1.600.- EUR

0333

Aufsatzschrank

Deutschland, 18. Jh.

Eiche. 205 x 123 x 45 cm.
Gebrauchsspuren.

Auf Kufenfüßen mit geschweifter
Zarge. Zweitüriger Korpus mit
Rahmentür und Kassettenfüllung.
Zurückgesetzter Aufsatz mit
profiliertem Kranz.
(72087/0228)

950.- bis 1.300.- EUR



0334

Kacheltisch

Norddeutschland, um 1800.

Eiche. 76 x 63 x 74 cm.
Gebrauchsspuren.

Auf vier geschweiften Beinen mit
geschwungener Zarge und einer
Schublade. Lose Deckplatte mit
zwanzig Kacheln.
(72087/0230)

280.- bis 380.- EUR





0335

Geldkassette

Deutschland, 18. Jh.

Kiefer, Eisen. 56 x 46,5 x 31 cm.

Dat. 1745.

Gebrauchsspuren. Rahmengestell aus späterer Zeit.

Gezinkter Korpus mit Eisenbeschlägen.
(72087/0233)

300.- bis 400.- EUR



0336

Aufsatzvitrine

Deutschland, 18. Jh.

Eiche. 217 x 185 x 65 cm.

In der Front auf geschweiften Beinen. Geschwungene Zarge mit einer Schublade. Vierseitig verglaster Korpus mit geschwungenem Sprossen und Giebel.

(72087/0243)

1.450.- bis 1.900.- EUR

0337

Tisch

Aachen/Lüttich, 19. Jh.

Eiche. 68 x 65 x 55 cm.
Gebrauchsspuren.

Auf vier Balusterbeinen verbunden
durch einen H-Steg. Zarge
mit einer Schublade und einer
überkragenden Platte.
(72087/0251)

220.- bis 300.- EUR



0338

Aufsatzvitrine

Aachen/Lüttich. 18. Jh.

Eiche. 234 x 163 x 52 cm.
Gebrauchsspuren.

Auf geschweifter Zarge. Zweitüriger
Korpus mit Schubladen und
aufwendigem Blüten-, Ranken- und
Muscheldek. Zurückgesetzter
zweitüriger Glasaufsatz mit
gekantetem Kranz.
(72039/0001)

3.100.- bis 3.900.- EUR





0339

2 Stühle

Deutschland. 18. Jh.

Nussbaum. 46,5/104 x 45 x 45 cm.
Gebrauchsspuren.
(72087/0246)

450.- bis 680.- EUR



0340

Hängelampe

Biedermeier, um 1830.

Farbloses Glas, mit rotem Überfang, facettiert.
Metallhalterungen. Zweipolige Elektrifizierung.
Aufhängung ergänzt. Gesamt-H. 66 cm, D. 24 cm.
-Zustand: 2 kl. Fehlstellen im Glas.
(72085/0148)

250.- bis 300.- EUR



0341

Afshar

Südpersien, Anfang 20. Jh.

Wolle. 197 x 144 cm.
Kl. Loch.

Von Erdfarben dominierte Brücke mit großem
Mittelmedaillon.
(72030/0008)

600.- bis 800.- EUR



0342

Tisch

Norddeutschland, 18. Jh.

Nussbaum. 74 x 87 x 60 cm.
Gebrauchsspuren.

Zarge mit einer Schublade. Profilierte,
überkragende Tischplatte.
(72087/0229)

400.- bis 600.- EUR



0344

Truhe

Norddeutschland, 17./18. Jh.

Eiche. 75,5 x 136 x 73 cm. Dat. 1703. Gebrauchsspuren.

Auf zwei Kufenfüßen mit schräger, geschweifter Zarge.
Aufwendig gearbeitete Fassade mit Rundbögen.
(72087/0250)

400.- bis 650.- EUR

0343

Senneh Kelim

Westpersien.

Wolle. 198 x 133 cm.
Altersbed. Zustand.

Rotes Mittelfeld umgeben von drei
Bordüren. Im Zentrum ein großes
rautenförmiges Medaillon.
(72040/0002)

800.- bis 1.200.- EUR





0345

5flg. Deckenleuchte

- Historismus -
Deutschland, um 1900.

Holz. H. 65 cm. D. 65 cm.
Gebrauchsspuren.

Geschweifte Leuchterarme mit Balusterschaft.
(72086/0182) ohne Abb.

130.- bis 190.- EUR

0346

Kirchenleuchter

Deutschland, um 1800.

Kiefer, gefasst. H. 60 cm. B. 21 cm.
Gebrauchsspuren. Best.
(72089/0301) ohne Abb.

120.- bis 190.- EUR



0347

Tisch

Norddeutschland, um 1800.

Eiche. 79 x 95 x 55 cm.
Gebrauchsspuren.

Mit einer Schublade und überkragender Platte.
(72087/0249)

350.- bis 480.- EUR

0348

Kannenstock

Aachen/Lüttich, 18. Jh.

Eiche. 218 x 131 x 48 cm.
Gebrauchsspuren.

Auf Kugelfüßen. Gekanteter zweitüriger Korpus
mit geschnitzten Füllungen. Aufsatz mit zwei
Tellerborden und gedrehten Säulen.
(72087/0234)

1.000.- bis 1.500.- EUR

0349

Sitzbank

Norddeutschland, um 1800.

Nussbaum. 50/104 x 200 x 55 cm.
Gebrauchsspuren.

Viersitzige Bank mit geschweiften
Beinen und geschwungenem
Rückenbrett.
(72087/0232)

1.100.- bis 1.600.- EUR



0350

Tisch

Norddeutschland. 18./19. Jh.

Eiche. Ahorn. Nussbaum. Pflaume.
78/255 x 139 x 79 cm.
Gebrauchsspuren.

Auf vier Balusterbeinen verbunden
durch Stege. Tischplatte mit einer
Intarsienbordüre von Ranken. Mittig
zwei Intarsienfelder mit Ranken-,
Vogel- und Hasenmotiven.
(72087/0245)

1.500.- bis 1.800.- EUR



0351

Sekretär

Deutschland, um 1800.

Eiche. 104 x 78 x 48 cm.
Gebrauchsspuren. Rückwand aus
späterer Zeit.

Auf vier gewulsten Füßen. Korpus
mit drei Schubladen und schräger
Schreibplatte.
(72087/0231)

450.- bis 850.- EUR





0352
Pfeiler-Kommode
Louis-Seize, 18. Jh.

Nussbaum. 81 x 45 x 35,5 cm.
Gebrauchsspuren.

Auf vier konischen Beinen mit
Kanneluren. Korpus mit einer Schublade
als Abschluss.
(72088/0275)

240.- bis 340.- EUR



0353
Spiegel
- Louis-Seize -
Frankreich, 18. Jh.

Holz. Vergoldet. H. 69 cm. B. 22 cm.
Gebrauchsspuren. Rest.

Mit einem geschwungenen Kerzenhalter.
(72087/0242)

350.- bis 550.- EUR

0354
Pfeiler-Kommode
Louis-Seize, um 1800.

Eiche. 69 x 53 x 36 cm.
Gebrauchsspuren.

Auf vier konischen Beinen. Gerade
Zarge mit Schublade. Korpus mit
Rollschiebetür.
(72087/0241) ohne Abb.

180.- bis 220.- EUR

0355
4 Armlehnstühle
Deutschland, 18. Jh.

Nussbaum. Esche.
Gebrauchsspuren.

Maße: 44/95 x 59 x 50 cm. bzw.
45/100 x 58 x 56 cm. bzw. 44/96 x 62
x 53 cm. bzw. 46/105 x 69 x 44 cm.
(72087/0237)

1.000.- bis 1.500.- EUR



0356
Milchschrank
Deutschland.

Eiche. 112 x 150 x 44 cm.
Gebrauchsspuren.

Auf zwei Kufenfüßen mit profilierter
Zarge. Zweitüriger Korpus mit
Rahmentür und profilierter
Kassettenfüllung. Als Abschluss eine
überkragende Deckplatte.
(72051/0006) ohne Abb.

1.700.- bis 2.200.- EUR

0357
Spiegel
- Louis-Seize -
Frankreich, 18. Jh.

Holz. Vergoldet. H. 90 cm. B. 35,5 cm.
Altes Glas.
Gebrauchsspuren.
(72085/0147)

450.- bis 750.- EUR

0358

Pfeiler-Kommode

Louis-Seize, 19. Jh.

Eiche. 70,5 x 47 x 31,5 cm.
Gebrauchsspuren. Kl. Fehlstellen.

Auf vier konischen Beinen. Gerade Zarge
mit einer Schublade.
Korpus mit Rollschiebetür.
(72088/0260) ohne Abb.

180.- bis 250.- EUR



0359

Kl. Psyche

Deutschland, 19. Jh.

Ahorn. 42,5 x 33,5 x 16,5 cm.
Gebrauchsspuren.
(72088/0282) ohne Abb.

80.- bis 150.- EUR

0360

Deckenlampe

- Empire -
Frankreich, 19. Jh.

Holz. Gold gefasst. H. 107 cm.
D. 75 cm.
Gebrauchsspuren.
(72087/0240)

650.- bis 850.- EUR

0361

Hängeschränkchen

Historismus, um 1880.

Eiche. 63,5 x 63 x 34 cm.
Gebrauchsspuren.

Eintüriger Korpus mit profiliertem
Kranz.
(72116/0046) ohne Abb.

200.- bis 300.- EUR



0362

Hallentisch

Wohl Italien, um 1870/80.

Ahorn. Marmor. 76,5 x 158 x 117 cm.

Gebrauchsspuren. Kl. Fehlstellen.

Auf vier geschweiften Beinen mit geschnitzten Bocksfüßen, Blütenkranz, einer Schlange sowie männlichen und weiblichen Figuren. Verbunden durch einen Scherensteg mit Delphinen und Blüten. Aufwendig gearbeitete Zarge mit Rocailles-, Blüten- und Rankendekor. Als Abschluss eine Marmorplatte.

(72057/0033)

9.800.- bis 13.000.- EUR

0363

Spiegel

Venedig, um 1900/20.

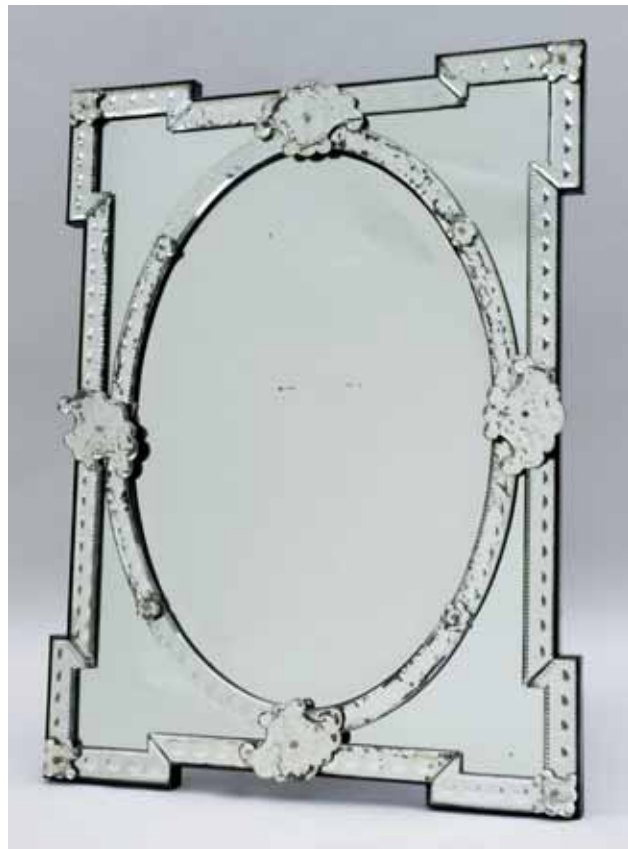
Glas. Holz. H. 101 cm. B. 76 cm.

Gebrauchsspuren.

Aufwendig gearbeiteter Spiegel mit eingezogenen Kanten, mittig ovale Spiegelfläche.

(72057/0021)

1.100.- bis 1.600.- EUR



0364

Bauernschrank

Deutschland, um 1800.

Kiefer. 186 x 160 x 58 cm.

Gebrauchsspuren. Kl. Fehlstellen.

Profiliertes Sockel mit zwei Schubladen.
Gekanteter Korpus mit Rahmentür
und Kassettenfüllung und mittig eine
Halbsäule.

(72088/0256)

780.- bis 980.- EUR



0365

Bauernschrank

Oberbayern, um 1810.

Kiefer gefasst. 189 x 165 x 52 cm.

Gebrauchsspuren. Kl. Fehlstellen.

Gekanteter Korpus mit zwei
Rahmentüren. Die Füllungen zeigen
Bilder der Evangelisten Matheus, Marcus,
Lucas und Johannes.

(72088/0261)

1.200.- bis 1.800.- EUR





0366

Schrank

Süddeutschland, um 1800.

Kiefer gefasst. 177x 94 x 55 cm.
Gebrauchsspuren.

Eintüriger Korpus mit profiliertem
Kranz.
(72088/0276)

600.- bis 900.- EUR



0367

2 Armlehnstühle

Biedermeier, 19. Jh.

Esche. 44,5/86 x 60 x 64
bzw. 41/86 x 60 x 53 cm.
Gebrauchsspuren.

Abweichende Formensprache.
(72088/0268)

400.- bis 600.- EUR



0368

Vitrine

Biedermeier, um 1830/40.

Kirschholz. 165,5 x 109 x 39 cm.
Gebrauchsspuren. Rest. bed.

Auf vier Klotzfüßen. Teilw. ebonisierter Korpus mit einer Schublade
und zwei Türen flankiert von Säulen.
(72088/0269)

750.- bis 900.- EUR



0369

Nähtisch

Biedermeier, 19. Jh.

Birke. 68 x 60 x 54 cm.
Gebrauchsspuren.

Auf konischen Beinen mit gerader Zarge
und einer Schublade. Überkragende
Platte.
(72088/0267)

240.- bis 350.- EUR



0370

Spiegel

Biedermeier, 19. Jh.

Esche. H. 81 cm. B. 41,5 cm.
Gebrauchsspuren.
(72084/0132)

100.- bis 150.- EUR

0371

2 Armlehnstühle

Biedermeier, 19. Jh.

Esche. 40/82 x 63 x 59 cm. bzw. 44/ 77 x
62 x 57 cm.
Gebrauchsspuren

Abweichende Formensprache.
(72088/0257)

450.- bis 600.- EUR



0374 und 0397

0372

Kommode

England, 19. Jh.

Eiche. 84,5 x 91 x 52 cm.
Gebrauchsspuren.

Auf vier geschweiften Füßen mit gerader Zarge. Korpus mit fünf Schubladen und profilierter Deckplatte.
(72051/0005)

700.- bis 800.- EUR

0373

Cakestand

England. 19. Jh.

Mahagoni. 89,5 x 28 x 26,5 cm.
Gebrauchsspuren.

Auf geschweiften Beinen mit drei gekanteten Ablageflächen.
(72088/0265)

100.- bis 120.- EUR



0374

Ofenschirm

England, 20. Jahrhundert.

Messing. H.: 69 cm. B. (mit geöffnetem Fächer): 96 cm. An der Schließe bez.:
MADE IN ENGLAND.
(72051/0008)

600.- bis 700.- EUR

0375

2 Gartenschalen

Eisen. Schwarz gefasst. 43 x 57 x 50 cm.
Gebrauchsspuren.
(72089/0300) ohne Abb.

700.- bis 800.- EUR



0376

Standuhr

England, um 1800.

Eiche. Mahagoni. Palisander. 226 x 58 x 23 cm. Schlag auf Glocke. Pendel. Römische Ziffern. Gewichte.

Aufwendig bemaltes Ziffernblatt. Signiert William Leeds. (72087/0239)

900.- bis 1.300.- EUR



0377

Kommode

Schleswig-Holstein, um 1820.

Mahagoni. 78 x 92 x 48 cm. Gebrauchsspuren. Kl. Fehlstellen.

Korpus mit drei Schubladen und Lünettfeld. (72088/0280)

550.- bis 780.- EUR



0378

Kaminuhr

England, 19. Jh.

Nussbaum. Palisander. Satinwood. 49 x 29,5 x 13,5 cm.

Fadenaufhängung. Schlag. Ziffernblatt mit arabischen Zahlen.

Gebrauchsspuren. Best.

Werk und Funktion ohne Gewähr.

Auf rechteckigem Sockel mit geschweiften Züge. Aufwendig geschweiften Uhrenkasten auf vier geschwungenen Beinen. Der Korpus ist mit wunderschönen schattierten Intarsien verziert. Konsole beigegeben. (72006/0012)

380.- bis 550.- EUR



0379

Sofa

Biedermeier, um 1840.

Mahagoni, Ahorn. 96 x 210 x 71 cm.
Gebrauchsspuren. Rest.

Auf vier Volutenfüßen mit Blütenapplikationen. Gebogte Zarge. Geschweifte Armlehnen mit Volutenenden und Blütenreliefs. Zweifach geschwungene Rückenlehnen. (72052/0006)

1.250.- bis 1.400.- EUR

0380

Eckschrank

Norddeutschland, 19. Jh.

Mahagoni. 196 x 72 x 48 cm.
Gebrauchsspuren. Rest. bed.

Zweitüriger, gebogener Korpus mit geschweiftem Kranz. (72088/0278)

300.- bis 420.- EUR





0381

Tabriz

Nordwestpersien.

Seide/Schurwolle. 297 x 397 cm.

- Gutachten aus dem Jahr 2004 über 40.000,- EUR vorhanden.

Sogenanntes Benam-Dessin mit zentralem Medaillon, Arabesken, integrierten Bothes und Vasen.

Hauptbordüre flankiert von zwei Neben- und zwei Mitläuferbordüren.

Großformatige Orientteppiche im Querformat sind absolute Raritäten.

(72021/0002)

9.000,- bis 14.000,- EUR



0382

Spiegel

Biedermeier, um 1820.

Mahagoni. 189 x 85,5 x 7 cm.
Gebrauchsspuren. Kl. Fehlstellen.

Flankiert von Säulen mit
Akanthusblattkapitel. Als Abschluss
profiliertes Kranz mit Spitzgiebel.
(72088/0270)

500.- bis 600.- EUR

0383

Blumenständer

Biedermeier, um 1900.

Mahagoni. D. 34cm. H. 59 cm.
Gebrauchsspuren.
(72088/0281) ohne Abb.

90.- bis 140.- EUR



0384

Nähtisch

Biedermeier, 19. Jh.

Mahagoni. 70 x 57 x 42 cm.
Gebrauchsspuren.

Konkav eingezogener Sockel mit
Balustersäule. Ovale Deckplatte
mit Klappdeckel.
(72088/0258)

220.- bis 320.- EUR



0385

Kommode

Norddeutschland/Brandenburg, um
1820.

Mahagoni. 86 x 95 x 52 cm.
Gebrauchsspuren. Kl. Fehlstellen. Kl.
Risse.

Korpus mit drei Schubladen, flankiert
von Vollsäulen mit getrepptem Sockel.
Deckplatte mit Spitzgiebel.
(72116/0004)

1.850.- bis 2.200.- EUR



0386

Vitrinenschrank

Biedermeier, 19. Jh.

Mahagoni. Bronze. 153,5 x 94,5 x 40 cm.
Gebrauchspuren. Rückwand aus späterer
Zeit.

Gebogte Zarge. Zweitüriger Korpus mit
Kreuzsprossen, flankiert von Halbsäulen.
Als Abschluss ein Spitzgiebel.
(72116/0002)

2.200.- bis 2.600.- EUR



0387

Vitrine

Biedermeier, 19. Jh.

Mahagoni. Ahorn. 141 x 74 x 37,5 cm.
Gebrauchsspuren. Riss.

Auf vier Klotzfüßen. Dreiseitig verglaster Korpus mit
Spiegel an der Rückseite.
(72116/0008)

850.- bis 1.100.- EUR



0388

Sitzbank

Biedermeier, 19. Jh.

Mahagoni. Messing. 103 x 145 x 64 cm.
Gebrauchsspuren.

Auf vier schlichten Füßen mit gerader Zarge. Auf einem konischen Podest ruhen die runden Armlehnen mit Applikationen.
(72116/0005)

1.800.- bis 2.000.- EUR

0389

Récamière

Biedermeier, 19. Jh.

Mahagoni. Ahorn. Messing. 49/80,5 x 175 x 62 cm.
Gebrauchsspuren.

Geschwungene Rückenlehne mit Applikationen.
(72116/0024)

1.100.- bis 1.500.- EUR

140 Möbel | Teppiche | Lampen | Spiegel

0390

Tisch

Biedermeier, 19. Jh.

Mahagoni. Ahorn. H. 76 cm. D. 92 cm.
Gebrauchsspuren.

Auf drei geschweiften Beinen mit
gekanteter Säule.
(72116/0003)

780.- bis 950.- EUR



0391

**6 Stühle mit 1 Armlehnstuhl und
Fußhocker**

Schleswig Holstein, 19. Jh.

Mahagoni. Ahorn.
Gebrauchsspuren.

Stühle: 46/82 x 49 x 44 cm.
Armlehnstuhl: 51/87,5 x 55 x 58
cm. Fußhocker: 18 x 36 x 30 cm.
Abweichende Formensprache.
(72116/0001)





0392

Spiegel

Biedermeier, um 1900.

Mahagoni. Ahorn. Messing.
H. 98 cm. B. 63 cm.
Gebrauchsspuren. Kl. Risse.
(72116/0027) ohne Abb.

290.- bis 380.- EUR



0393

Standuhr

Biedermeier, um 1900.

Mahagoni. Ahorn. 247 x 61 x 35 cm.
Schlag auf Glocke. Pendel. Gewichte.
Sign. Joes Peter Schnitz von Eupen.
Römische Ziffern.
Werk und Funktion ohne Gewähr.

Aufwendig gearbeiteter Korpus mit
Intarsien von Rosen- und Blütenmuster
sowie figürliche Motive.
(72116/0006)

850.- bis 1.200.- EUR

0394

Kaminschirm

Biedermeier, 19. Jh.

Mahagoni. Ahorn. Bronze. 121 x 98 x
38 cm.
Gebrauchsspuren. Kl. Fehlstellen.
(72116/0025)

800.- bis 1.200.- EUR

0395

Halbmond-Schreibtisch

Biedermeier, um 1900.

Mahagoni. Ahorn. 75,5 x 97 x 49 cm.
Gebrauchsspuren. Rest.
(72116/0020) ohne Abb.

290.- bis 390.- EUR

0396

Halbmond-Konsole

Biedermeier, um 1900.

Mahagoni. Ahorn. 70 x 86,5 x 42 cm.
Gebrauchsspuren.
(72116/0022) ohne Abb.

330.- bis 430.- EUR

0397

Ofenschirm

England, 20. Jahrhundert.

Messing. H.: 69 cm. B. (mit geöffnetem
Fächer): 96 cm. An der Schließe bez.:
MADE IN ENGLAND.
(72051/0007) Abb. S. 134

600.- bis 700.- EUR

0398

Säule

Biedermeier, um 1900.

Mahagoni. Messing. 100 x 31 x 31 cm.
Gebrauchsspuren.

Auf profiliertem Fuß. Konischer Korpus
mit Applikationen.
(72116/0021) ohne Abb.

220.- bis 290.- EUR



0399

Stuhl

Biedermeier, 19. Jh.

Nussbaum. 49/91 x 46 x 44 cm.
Gebrauchsspuren.
(72025/0005)

110.- bis 180.- EUR

0400

2 Hocker

Biedermeier, 19. Jh

Nussbaum. D. 43 H. 47 cm.
Gebrauchsspuren.

Auf leicht ausgestellten konischen Füßen
mit runder Sitzfläche.
(72025/0004)

80.- bis 150.- EUR



0401

Ruhesofa

Biedermeier, 19. Jh.

Kirschholz. 90 x 245 x 85 cm.
Gebrauchsspuren.

Auf vier gedrunghenen Füßen. Gerade
Zarge. Abweichend geschweifte Lehnen
mit Voluten. Zweifach geschweifte
Rückenlehne.
(72038/0087) ohne Abb.

480.- bis 780.- EUR

0402

Klapptisch

Biedermeier, 19. Jh.

Mahagoni. 72 x 80 x 41/90 cm.
Gebrauchsspuren. Kl. Fehlstellen.

Auf konischen Beinen. Seitlich zwei
Schubladen und eine ovale, abklappbare
Platte.
(72088/0259)

320.- bis 450.- EUR



0403

Chiffoniere

Norddeutschland, 19. Jh.
Mahagoni. 151 x 113 x 56 cm
Gebrauchsspuren. Kl. Fehlstellen.

Korpus mit sieben Schubladen flankiert von
Vollsäulen.

(72088/0266)

800.- bis 1.200.- EUR

0405

Louis-Seize-Salon

Frankreich, um 1890.

Buche. 44,5/98 x 132 x 60 cm.
bzw. 44,5/98 x 60 x 66,8 cm.

Gebrauchsspuren.

(72057/0028)

500.- bis 550.- EUR



0406

Spiegel

Frankreich, um 1880.

Holz. Gold gefasst. H. 73 cm. B. 41 cm.
Gebrauchsspuren.

(72084/0151)

130.- bis 190.- EUR



0407

Damensekretär

Frankreich, um 1900/20.

Nussbaum. 82 x 77 x 55 cm.

Gebrauchsspuren.

(72025/0003) ohne Abb.

240.- bis 350.- EUR

0408

Ofenschirm

Deutschland, um 1860.

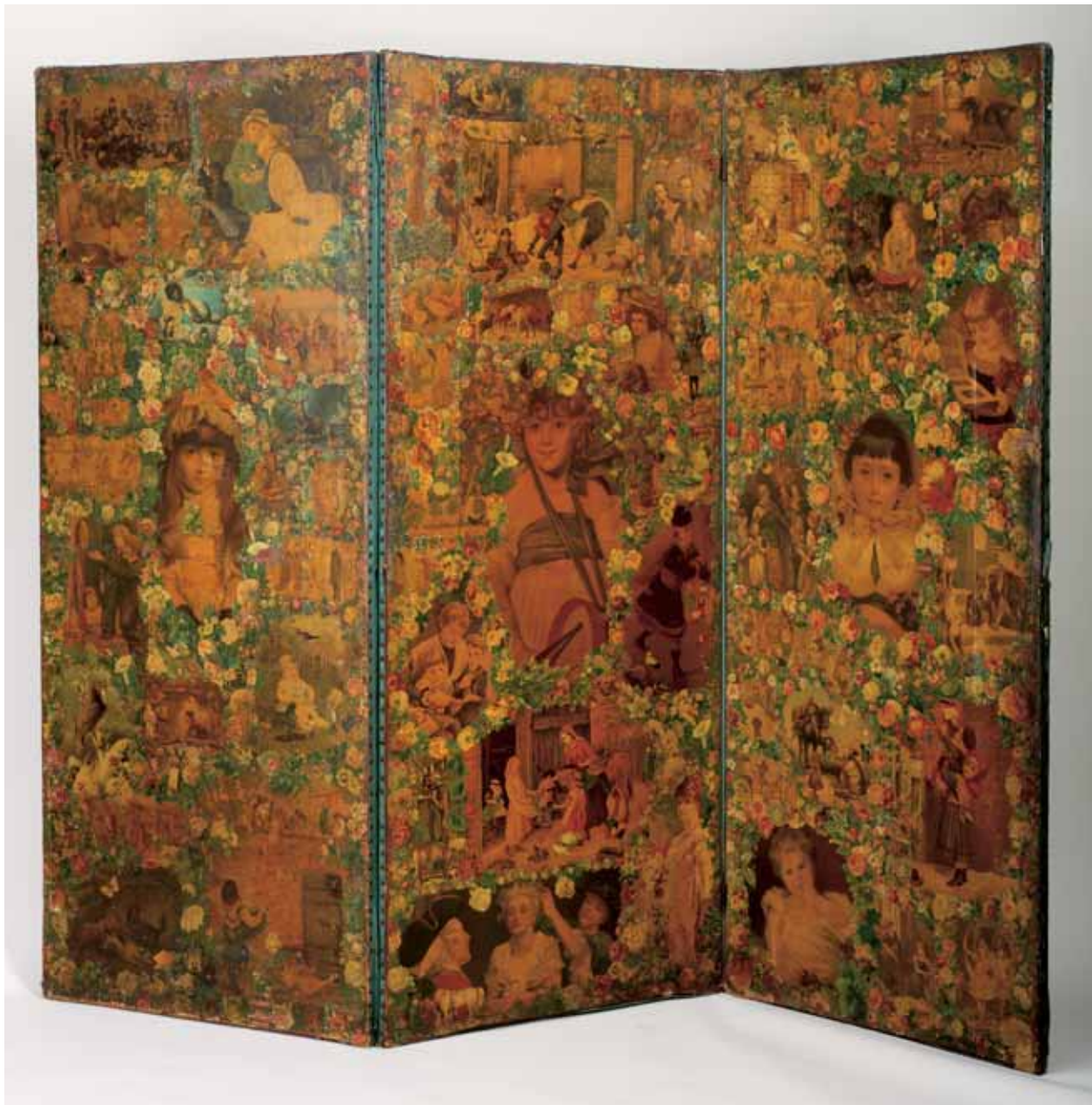
Nussbaum. 120 x 66 x 40 cm.

Gebrauchsspuren. Best.

(72038/0075)

130.- bis 190.- EUR





0409

Paravent

Deutschland, um 1880/1900.

Leder, bemalt. H. 184 cm. B. 226 cm.

Gebrauchspuren. Best. Risse.

Dreigeteilter Paravent bemalt mit Kindermotiven der Gründerzeit sowie des Jugendstil und mit kleinen Liebesmarken zum Kleben ausgeschmückt.
(72057/0012)

1.850.- bis 2.200.- EUR

0410

Schrank

Gründerzeit, um 1870.

Nussbaum. 255 x 134 x 78 cm.
Gebrauchsspuren. Kl. Fehlstellen.

Auf gedrunghenen Kugelfüßen.
Zweitüriger Korpus mit Rahmentür und
Kassettenfüllung sowie zwei Schublade
flankiert von Säulen. Profilerter Kranz
mit Löwenkopf.
(72038/0073)

1.600.- bis 2.000.- EUR



0411

20flg. Leuchter

Gründerzeit, 1870/80.

Bronze/Messing. Keramik. Vergoldet. H.
105 cm. D. 85 cm.
Gebrauchsspuren.

Aufwendig gearbeiteter Leuchter mit
fünf geschwungenen Armen.
Der Balusterschaft ist teilweise mit
Keramikarbeiten verziert.
(72038/0086)

2.000.- bis 2.500.- EUR





0412

Standuhr

Gründerzeit, um 1870.

Nussbaum. 225 x 64 x 36 cm. Arabische Zahlen.
Pendel. Gewichte.
Werk und Funktion ohne Gewähr.

Aufwendig gearbeiteter Korpus mit unterbrochenem Uhrenkasten und Vollholzsäulen.
(72038/0074)

650.- bis 950.- EUR



0413

Nest von 3 Tischen

- Art Déco -
Deutschland, um 1910.

Nussbaum. 85 x 87 x 49,5 cm.

Alle Oberflächen mit Glasböden.
(72057/0011)

1.550.- bis 2.000.- EUR

0414

Gartentisch

Deutschland, um 1920.

Eisen. Marmor. 49 x 120 x 48 cm.

Prov: Strauss-Villa.

Gebrauchsspuren.

(72057/0027) ohne Abb.

300.- bis 500.- EUR

0416

Schreibtisch

Deutschland, um 1950.

Holz/Metall. 78 x 180 x 78 cm.

Gebrauchsspuren.

Beigegeben ein Armlehnstuhl.

(72088/0287) ohne Abb.

500.- bis 550.- EUR

0417A

Ledersofa

Schweiz, 20. Jh.

Leder. 220 x 70 x 80 cm.

Gebrauchsspuren.

Mit klappbaren Lehnen und Rückenteil.

70000/0263 ohne Abb.

500.- bis 600 EUR

0415

Kl. Tisch

Deutschland, um 1950.

Buche. Messing. 33,5 x 32 x 31 cm.

Gebrauchsspuren

Auf aus gestellten Beinen. Tischplatte mit
Dreieckmuster.

(72089/0295) ohne Abb.

50.- bis 100.- EUR

0417

Ledersofa

Schweiz, 20. Jh.

Leder. 220 x 70 x 80 cm.

Gebrauchsspuren.

Mit klappbaren Lehnen und Rückenteil.

(72114/0001) ohne Abb.

800.- bis 850.- EUR

0417B

Ledersofa

Schweiz, 20. Jh.

Leder. 220 x 70 x 80 cm.

Gebrauchsspuren.

Mit klappbaren Lehnen und Rückenteil.

70000/0264 ohne Abb.

500.- bis 600.- EUR