



0294

**0293**

**Dekorative Malerei**

Thailand, frühes 19. Jh.  
Gouache/Papier. Horizontaler Falz. 29 x 21 cm. Unter Glas  
gerahmt.  
Ungeöffnet.

*Mythologisch, religiöse Szene.*

(71497/0012)

400.- bis 450.- EUR

**0294**

**Dekorative Platte**

China, 19. Jh. (?)  
Cloisonné. Auf Unterlegplatte fix. D. 36,5 cm. Rahmen.  
Minimal oxidiert.

*Fein gearbeitete Platte mit aufwändiger Palastszene umgeben  
von einer dekorativen, ornamental verzierten Bordüre.*

(71698/0001)

2.500.- bis 2.800.- EUR



0293

0295

**Große Vase**

China, um 1900.  
Cloisonné. H. 53 cm.  
Rest. Kl. Oberflächenschäden.

*Päoniendekor. Henkel als  
Fo-Hunde. Ovaler Stand mit  
Wolkenbanddekor.*  
(71542/0001)

700.- bis 800.- EUR

0296

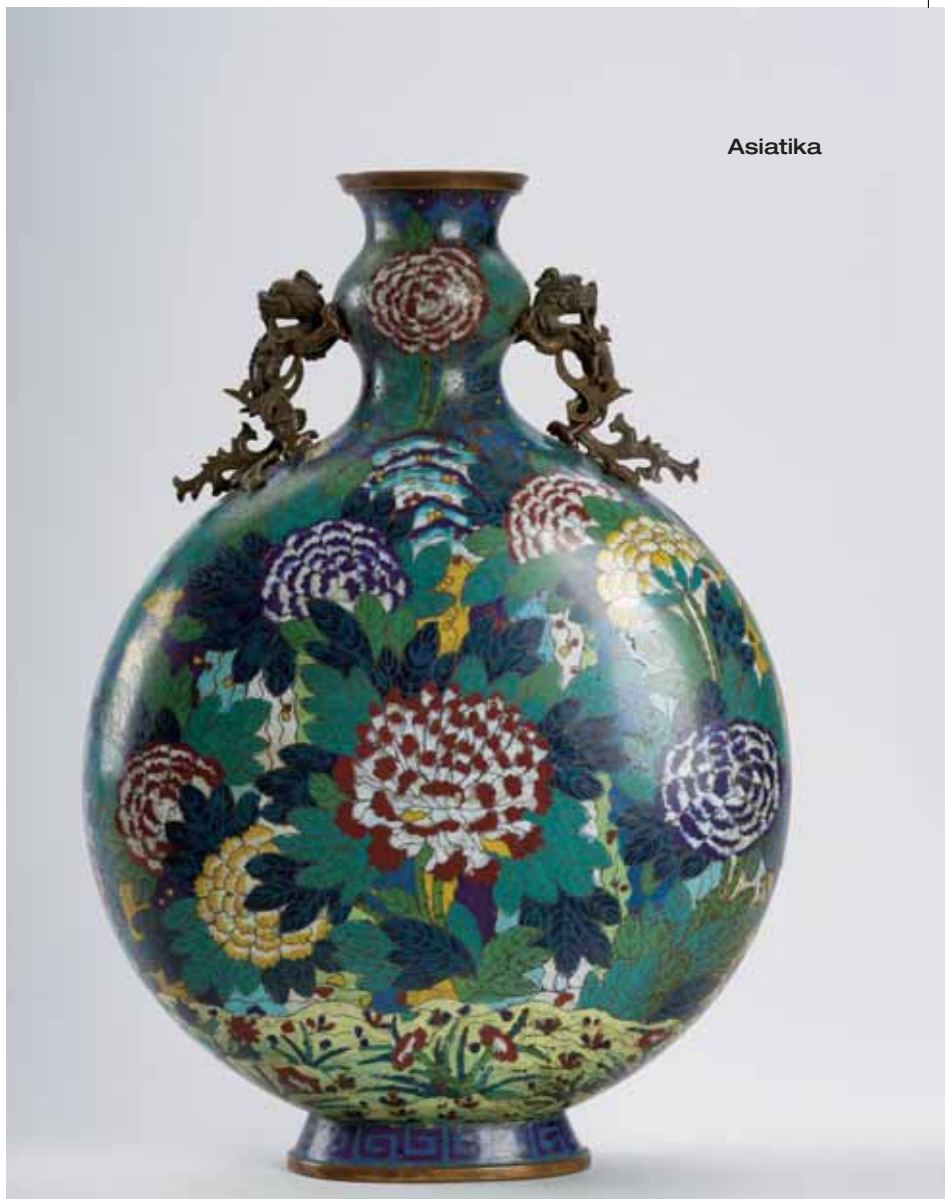
**Vase**

China, um 1900.  
Cloisonné. Messing. H. 30 cm.

*Runder Stand, bauchiger  
Korpus. Floraler Dekor mit  
Fledermausborte.*

**ohne Abb.**  
(71683/0006)

100.- bis 120.- EUR



0295

0297

**Cloisonné Vase**

Wohl China, um 1900.  
Cloisonné. Bronze. Schmucksteine.  
H. 25 cm. Bodenmarke.

*Runder Stand, bauchiger Korpus.  
Bronzeband mit sechs eingesetzten  
Schmucksteinen.*

**ohne Abb.**  
(71683/0016)

100.- bis 120.- EUR

0298

**Porzellanplatte**

China, um 1900.  
Porzellan. Polychrom dekoriert.  
38 x 25,5 cm. Rahmen.  
Auf Spanplatte fix. Reste eines  
Wachssiegels l. o.

*Pavillon in Gartenarrangement.*  
(71698/0002)

240.- bis 260.- EUR



0298



0299

**0299  
Große Bodenvase**

China, Anfang 20. Jh.  
Porzellan. Polychrom dekoriert. Rote Bodenmarke. H. 134 cm. Handhaben vergoldet.

*Runder Stand, ovioider Korpus mit zylindrischem Hals. Mehrfach gewellter Lippenrand. Korpus mit Vogelmotiven in vier Reserven, umgeben von Päonienblüten. Hals mit Blüten- und Vogelmotiven in zwei passigen Reserven.*  
(71600/0012)

1.800.- bis 2.000.- EUR



0303

**0300  
Schale auf Holzsockel**

China, Anfang 20. Jh.  
Porzellan. Polychrom bemalt.  
H. (ohne Holzsockel) 11,5 cm.  
D. 19 cm. Rote Bodenmarke.

*Floraler Dekor mit verschiedenen Blüten und Ranken.*

**ohne Abb.**  
(71551/0004)

100.- bis 120.- EUR

**0301  
Schale**

China, 20. Jh.  
Porzellan. Polychrom bemalt.  
H. 9 cm. D. 22 cm. Rote  
Bodenmarke.

**ohne Abb.**  
(71683/0013)

60.- bis 80.- EUR



**0304**

**Bodhisattva**

Wohl Tibet, um 1900.

- Weisse Tara -

Bronze. H. 31 cm.

*Dem buddhistischen Glauben nach schützt die siebenäugige Weiße Tara vor Krankheiten und gewährt ein langes Leben.*

(71561/0001)

450.- bis 500.- EUR

0304

**0302**

**2 große Ochsenblut-Vasen**

China.

Porzellan, mit roter Laufglasur.

H. 85 cm. Ungemarkt.

*Schlanke Schultervasen mit langem Hals und ausgestelltem Mündungsrand.*

(71669/0058)

700.- bis 800.- EUR

**0303**

**Deckelvase**

China, um 1900.

Porzellan. Blaue

Unterglasurbemalung. H. 46 cm.

Blaue Bodenmarke.

Stand mit kl. Brandrissen.

*Balusterförmiger Korpus mit Kirschblütendekor.*

**Abb. S. 148**

(71625/0007)

320.- bis 350.- EUR



0302



**0305**

**Buddha**

Wohl China, 18. Jh.

Holz. Polychrom gefasst.

H. o./m. Sockel 44/48 cm.

Plexiglassockel.

Wurmfraß. Einige kl. Fehlstellen.

*Sitzend mit den Händen auf den  
Oberschenkeln. Reich verzierte  
Robe mit verschiedenen  
Mustern und Glaseinsätzen.*  
(71603/0016)

4.000.- bis 4.200.- EUR

0305

150

**0306**

**Okimono**

Japan, 2. H. 19. Jh.  
- Rakan mit Drache -  
Elfenbein. Teilw. lackiert. H. 34 cm. Boden sign.  
Ber.

*Stehend auf einem Felsen auf passiger  
Sockelplatte in der einen Hand einen Fächer in  
der anderen trägt er den Drachen.*

*Gewänder, Felsen, Drachen und Attribute in  
braun, dunkelrot, blau und schwarz sowie mit  
Goldpulver.*

(71603/0017)

1.600.- bis 1.800.- EUR

**0307**

**Okimono**

Japan, 2. H. 19. Jh.  
- Rakan und Knabe -  
Elfenbein. Teilw. lackiert. H. 20 cm. Unten signiert  
in verzierter Reserve: Gyokushû (Tamalude).  
Leicht ber.

*Stehend auf einem Felsen über einer ovalen  
Sockelplatte, mit Almosenschale und  
Fliegenwedel. Unterhalb des Felsen krabbelt ein  
Knabe.*

*Gewänder, Felsen und Attribute in braun,  
dunkelrot und schwarz mit Goldpulver.*

(71603/0018)

1.400.- bis 1.600.- EUR



0306

0307



0308

**0308**

**2 Elfenbeinobjekte**

Ostasien, Anfang 20. Jh.  
Elfenbein. Eine auf Holzsockel fix. H. ohne Sockel  
27 bzw. 27,5 cm. Eine mit roter Marke.  
Minim. Besch. im unteren Bereich.

*Auf den Wandungen werden Affenfamilien bei  
der Nahrungsaufnahme gezeigt. Besonders  
aufwändige Darstellung der Felle.*

(71445/0012)

3.000.- bis 3.500.- EUR

**0309**

**Netsuke**

Japan, um 1900.  
- Katabori Netsuke -  
Bein, geschnitzt. Polychrom bemalt. H. 5 cm.  
Rückseitig mit zwei Bohrlöchern.

*Alter Mann mit fein dekoriertem Kimono und  
Stock.*

**ohne Abb.**  
(71578/0002)

100.- bis 120.- EUR